

e-Portal

Aktivasyon Rehberi



e-Portal Aktivasyon Rehberine Hoş Geldiniz!

Bu rehberde yer alan adımlar sayesinde e-Portal aktivasyonunuzu kolaylıkla tamamlayabileceksiniz.

Hazırsanız başlayalım!



Aktivasyon Adımları

01

İşletim Sistemi

02

Mali Mühür veya e-İmza Temini

03

Akıllı Kart Yazılımını İndirme ve
Mali Mührü Akıllı Karta Yerleştirme

04

Şifre Belirleme

05

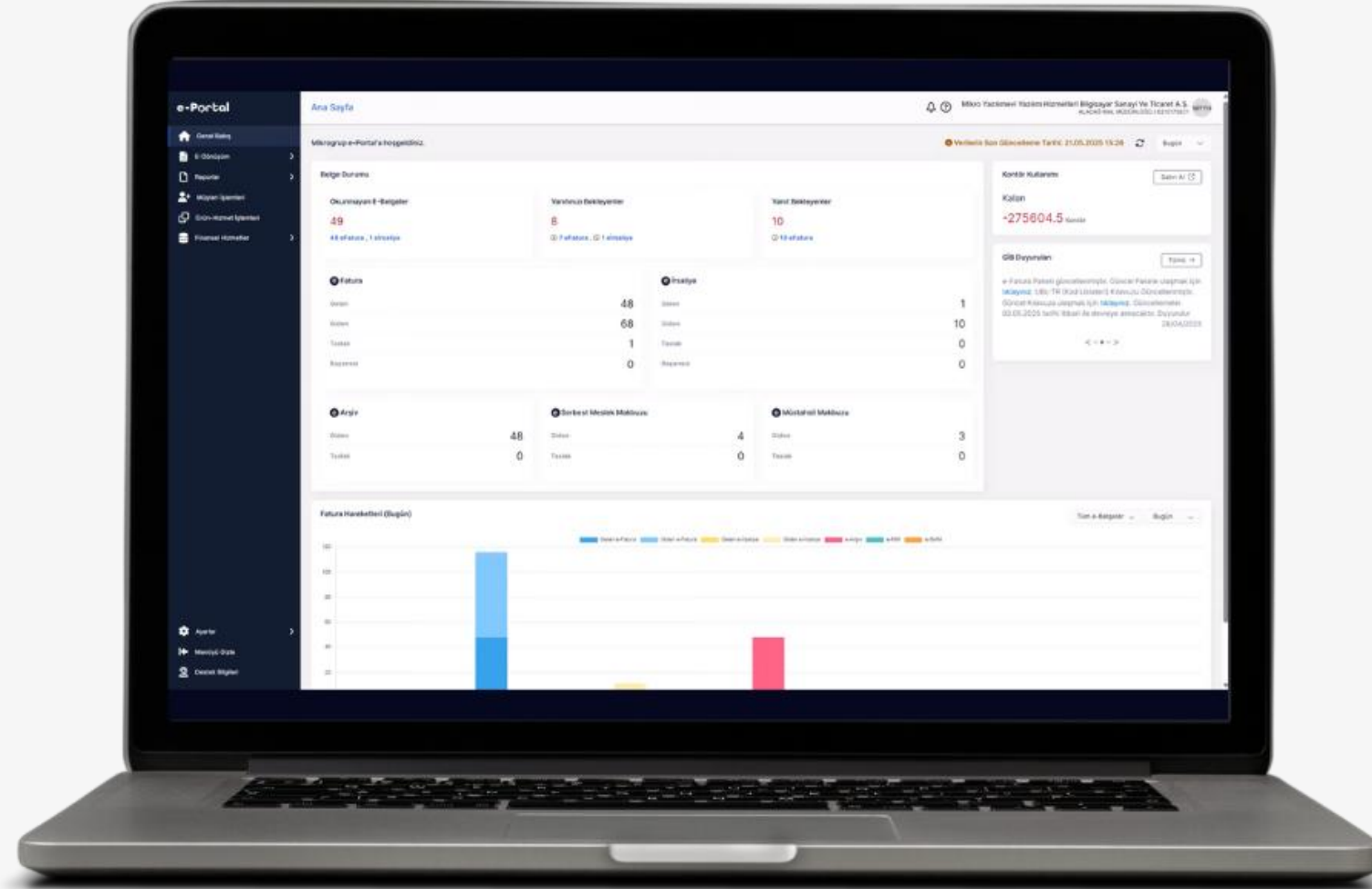
e-Portal Üzerinden Aktivasyon İşlemi

01

İşletim Sistemi

Aktivasyon için Windows 7 veya üzeri bir bilgisayar gereklidir. Bu gereklilik yalnızca aktivasyon işlemleri içindir. Mali mühür ile GİB İmzalayıcı eşleştirmesi bu bilgisayarda yapılmalıdır.

Aktivasyon tamamlandıktan sonra e-Fatura işlemlerinizi dilediğiniz bilgisayardan kolayca gerçekleştirebilirsiniz.



02

Mali Mühür veya e-İmza Temini

Tüzel kişiliğe sahip firmalar mali mühür, şahıs firmaları ise elektronik imza (e-imza) temin etmelidir. Bu belgeler, işlemlerin başlatılabilmesi için zorunludur.

- Tüzel şirket olarak mali mührünüz yok ise aşağıdaki bağlantı üzerinden mali mühür başvurusunda bulunabilirsiniz.

<https://onlineislemler.kamusm.gov.tr/basvuru/giris/mmuhur>

- Şahıs şirketi olarak e-İmzanız yok ise e-İmzanızı çeşitli özel firmalardan temin edebilirsiniz. Bu konuda belirli bir sağlayıcı yönlendirmemiz bulunmamaktadır.



Akıllı Kart Yazılımını İndirme ve Mali Mührü Akıllı Karta Yerleştirme

Mali mühür başvurusu yaptığınızda akıllı kart ve kart okuyucu size birlikte gönderilir.

Kamu SM Akıllı Kart yazılımını indirmek için;

- <https://www.kamusm.gov.tr>
- Ana sayfada yer alan "**Sürücü>Sürücü Yükleme**" bölümüne gidin.
- İşletim sisteminize uygun **kurulum paketini** indirin ve bilgisayarınıza kurun.
- Kart okuyucuya akıllı kartınızı nasıl yerleştireceğinizi aşağıdaki bağlantıdan öğrenebilirsiniz.

<https://youtu.be/RNdSVKTJPNA?si=FNIPH-3wPLYtGyhU>

- Temin ettiğiniz e-imza markasının resmi web sitesinden ilgili sürücüyü indirerek e-imza işlemlerine devam edebilirsiniz.



04

Şifre Belirleme

Mali mührün veya e-İmzanın çalışabilir olması adına mali mühür veya e-imzanız için şifre belirlemeniz gerekmektedir. Mali mühür şifresini Kamu SM'nin internet sitesi üzerinden temin edebilirsiniz. e-İmza kullanıcısıysanız, şifrenizi e-imzayı temin ettiğiniz firmadan alabilirsiniz.

Mali mühür şifrenizi nasıl değiştirebileceğinizi aşağıdaki bağlantıda yer alan videodan öğrenebilirsiniz.

https://kamusm.bilgem.tubitak.gov.tr/dokumanlar/yonergeler/nes/nes_kilit_cozme/?info=2

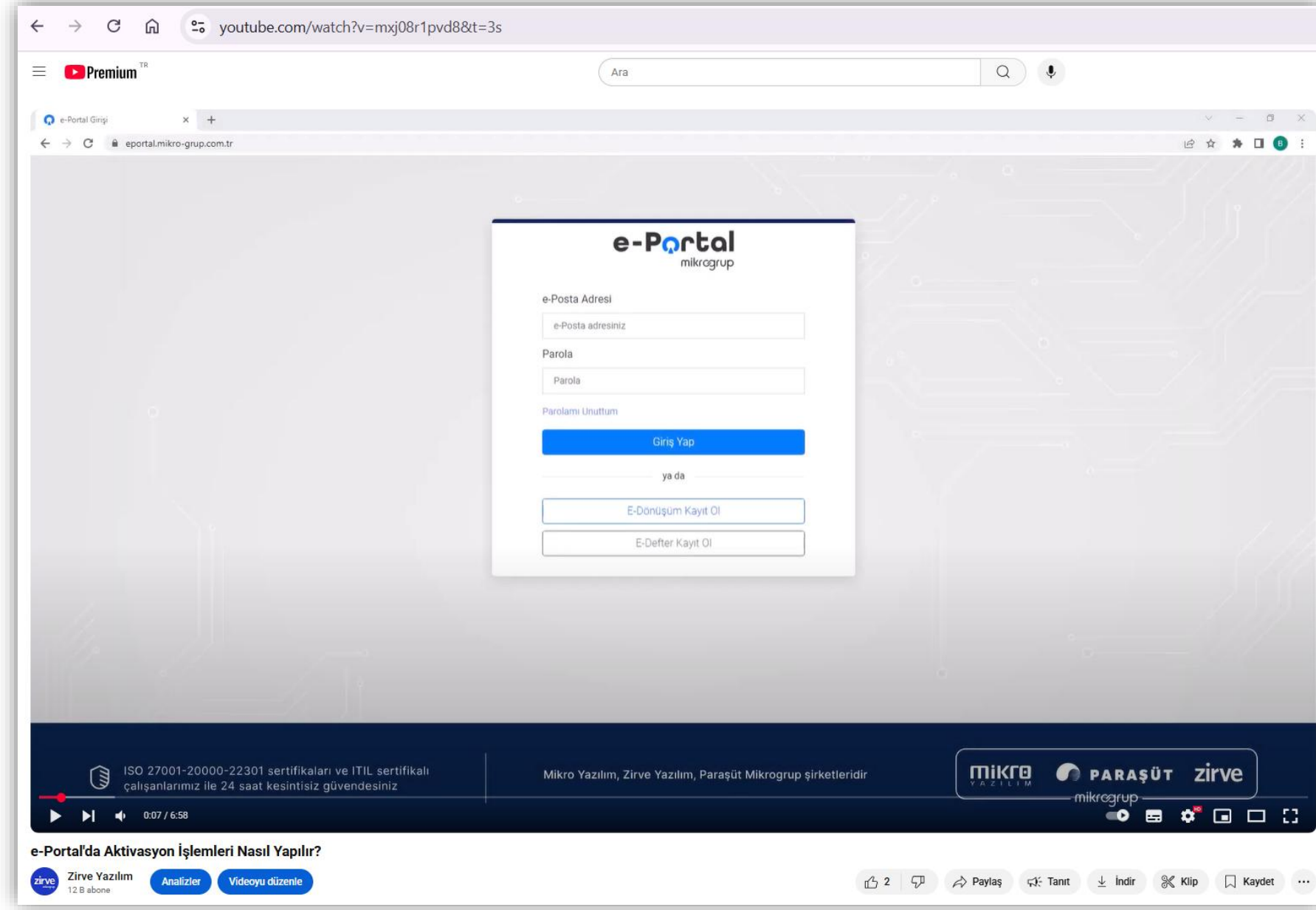
Aşağıdaki bağlantı üzerinden mali mühür şifrenizi belirleyebilirsiniz.

<https://onlineislemler.kamusm.gov.tr/landing>



05

e-Portal Üzerinden Aktivasyon İşlemleri



Tebrikler!

Yukarıdaki adımları tamamladıysanız, artık en kolay bölüme geldiniz. e-Portal ile e-Fatura aktivasyon işleminizi tamamlamanız için hazırladığımız videoyu aşağıdaki bağlantıdan izleyebilirsiniz.

<https://youtu.be/mxj08r1pvd8?si=DiEjrwUgkYNRWft>





e-Portal Aktivasyon Rehberimiz sayesinde e-Fatura aktivasyonunuzu başarıyla tamamladınız ve artık siz de e-Portal ile rahat eden yüz binlerce kullanıcıdan biri oldunuz.

Mutlu günler dileriz!

e-Portal
mikrogrup

